

シニア情報マガジン

にじいろ生活

<http://nijiroseikatsu.web.co.jp>

無料

2012年 10月
第5号

福祉車両で楽しむ
ドライブコースを紹介

「大人の秋遠足」

施設同士が助け合い
地域に貢献したい

「西三河特集」

高齢者向け
施設・住宅ガイド

特集

介護保険から高齢者の住まいまで

いまさら聞けない

介護のこと

名古屋リビング新聞社

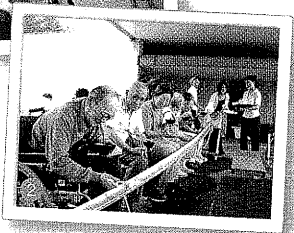
介護の

悲喜こもこもの
現場を支える、
強力なサポーター!

仕事人



●それぞれにその人らしい生き方を ●趣味を楽しむ時間や季節のイベントで、生きがいがつくり(写真は「そめん流し」)(ともに社会福祉法人新生会)



利用者それぞれの個性を大切に。介護に携わるすべての職種のチームワークできめ細やかに利用者の自立をサポートする仕事人たち。3人のプロから、日々大切に温めている仕事への想いを聞きました。



■常勤医師・理事長

今村寧(やすし)さん



現在170人近くの利用者を担当し、在宅医療にも意欲的。「生活の場へ足を運ぶと、外来では見えないことが一目瞭然とわかります」

社会福祉法人 新生会
総合ケアセンターサンビレッジ
特別養護老人ホーム サンビレッジ新生苑
岐阜県揖斐郡池田町本郷1501
☎0585-45-5545

医療と介護の融合を目指し、 一貫して現場主義を貫く

「総合ケアセンター サンビレッジ」をはじめ、「サンビレッジ宮路」「サンビレッジ大垣」などを有する「新生会」で、すべての施設を統括する今村寧さん。同時に、現場の第一線で活躍する医師として医療と介護の連携を追求しています。

「利用者さんの生活を立て直す中で、医療・介護問わず、各スタッフが一体となってサポートしていこうという考え方を基本としています。介護の基盤がしっかりしていれば、利用者さんの健康や心の安定が保て、医療行為は最小限で済むはず。利用者さんと一番密に関わるヘルパーを基軸に、対応できない範囲はほかの専門職が積極的にバックアップすることで「よい介護」を支えます」

同法人では、都会的なマンションタイプや大自然に包まれた戸建タイプなど、

独自のコンセプトで施設を展開。「もし自分が当事者なら…」という発想のもと、それぞれに合った生活を主体的に選べる多彩な環境づくりに尽力しています。

「その人にとって快適な生活とは?と考えたとき、現在・過去の生活を的確に捉えることが不可欠。現場に関わる多様な専門職が日常的に情報交換し、さまざまな角度から意見を交わすことで、信頼関係と連携が強化されます」。同法人の常任医師に就任してすぐの数カ月間は自ら介護の現場に立ち、利用者と徹底的に関わったという今村さん。その経験は、何ごとにも代えがたい財産と微笑みます。

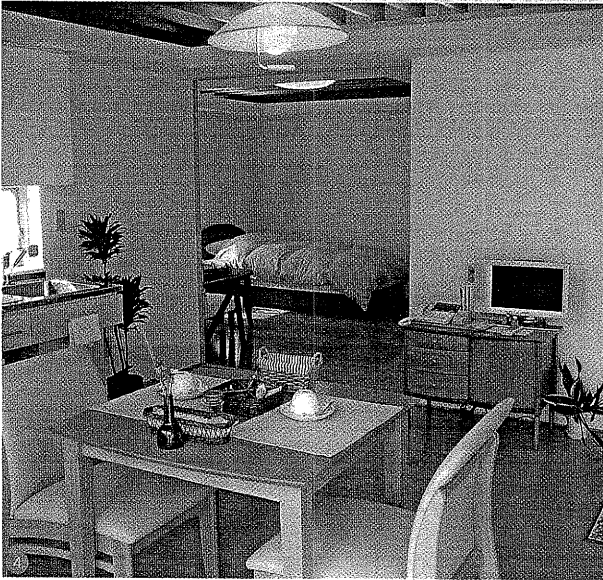
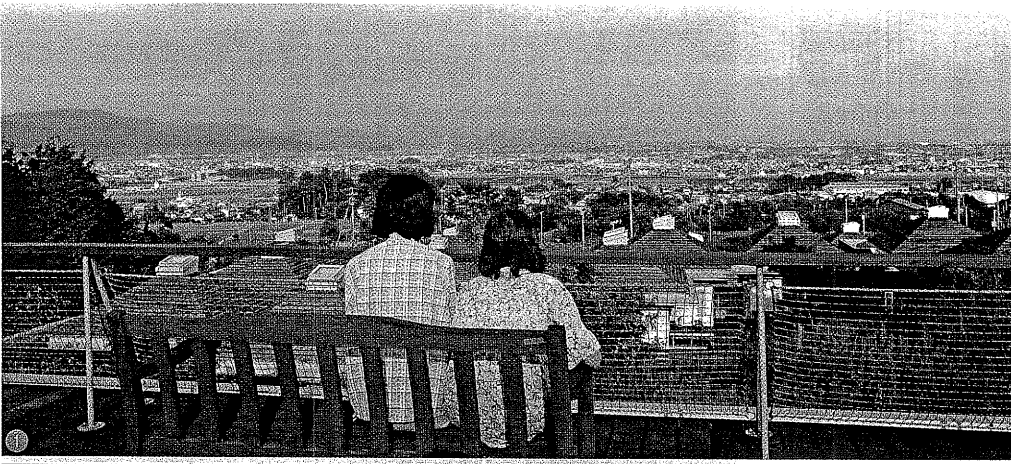
「提携病院の非常勤医師でもあり、往診できる範囲であれば、入院・入所・在宅の形態を問わず、私がかかりつけ医として訪問診療できるシステムを作っています。介護の分野で最後まで一貫して関わられるよう、地域とも連携したい。みんなで支え助け合えるような、そんな街ができればいいと思います」



ことばの威力や影響力に配慮し、現場ではできるだけ口を挟まないようにしているという今村さん。「利用者さんの自立とともに、スタッフの力を十分発揮できるような場づくりに努めています」

宿泊体験を実施中！ 終の住まいとして、 「集まって暮らす それぞれに暮らす 安心して暮らす」

サンヒルズヴィラ・アンキーノ 岐阜県指斐郡



全国でも珍しい戸建タイプの有料老人ホーム「サンヒルズヴィラ・アンキーノ」は自然豊かな濃尾平野を一望できる丘陵地にあります。点在する住居の周りは梅林公園をはじめ、四季折々の花や緑であふれ、澄んだ空気と果てしなく広がる青空に心が清められるよう。最大の魅力は、一戸建てならではの気楽さ。隣人に気遣うことなく、プライバシーの確保ができます。床暖房に浴室、キッチン、エアコン、オーブンデッキと設備も充実。夫婦でも1人でも第2のわが家のようにくつろいで暮らせます。共用スペースとして、図書館コーナーや喫茶ルームおよび集会所露天風呂も完備。月2回

の医師による往診や健康相談を行い、隣接のデイサービスには看護師が勤務しています。24時間365日対応のナースコールもあるので、医療面でも手厚いサポートが受けられますよ。同施設は、厳しい審査基準の「社団法人全国有料老人ホーム協会会員」に認定。質のよい介護で、入居者それぞれの生き方を理解し、支えるプロの介助者がそろうのも大きな魅力です。

「ここにいと時間がたつのを忘れる」「自然に包まれた住まいは毎日が極楽のよう」とは、入居者の感想。プライバシーは十分確保されたうえで、人との交流が深められます。同施設では元気なうちから移り住むことを提案し、医療や介護が必要になっても安心して暮らし続けられる環境を整備。希望すれば、法人内の介護施設への転居も可能です。デイサービスセンター「ちやぼ」とグループホーム「弥生」も併設し、ちやぼはアンキーノの入居者の茶の間としても機能。手芸や陶芸、茶道など趣味を楽しむ場になっています。



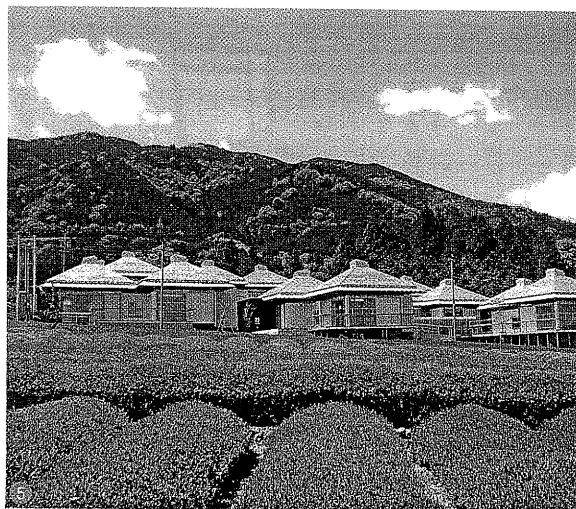
共有スペースでのサロン会は、入居者の交流の場。晴れやかな笑顔が印象的です

元気なうちに早めに住み替え、人生を満喫しませんか？

「元気なうちから安心して住める場所がほしい」という高齢者の声から作られたアンキーノ。日常のサポートから相続相談まで入居者の安心を、地元密着型でサポートします。「まだ老後は先…」と思うかもしれませんが、自分で決めることができ、環境になじんで楽しめる元気なうちに住み替えて、自分らしい老後をつくっていくのも賢い選択だと思います。



サンヒルズ ヴィラ・アンキーノ 生活相談員 河野達也さん



INFORMATION

◎1日4組限定! 宿泊体験 ~秋の見学・紅葉ツアーを開催~

国内最大級の徳山ダム、舎利仏で有名な古刹横蔵寺、アンキーノ周辺の美しい紅葉ポイントなど、自然の素晴らしさを体感しつつ、アンキーノの見学会を実施します。

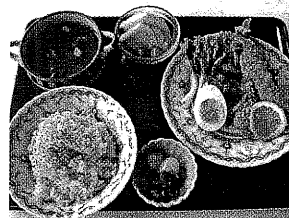
【日程】10/17(水)~10/18(木)、10/25(木)~10/26(金)、11/14(水)~11/15(木)、11/22(木)~11/23(金)

※上記以外の日程や日帰りの場合も相談可能

【参加費】食事代実費のみ

【予約・問い合わせ】

☎0120-105-484(担当:廣瀬・河野)



①展望台から望む景色は、四季折々の美しさ ②自然豊かな敷地内。ハーブや花、果物は自由に持ち帰ってもOK ③プライベートデッキでリラックス ④部屋のタイプはシングル・セミダブル・ダブルの3種類 ⑤近隣にあるスーパーや銀行、病院へはシャトルバスを利用 ⑥気になる体のことを医師に相談。「じっくり話を聞いてもらえるのがうれしい」と入居者に好評 ⑦畑で採れた新鮮野菜は、食事の1品に使われることも

問い合わせ

☎0120(105)484

<http://www.shinsei-kai.or.jp/anki>

岐阜県揖斐郡池田町宮地1175

施設概要

●開設年月日/2003年7月1日 ●施設類型/住宅型有料老人ホーム ●交通/大垣ICから車で約40分 ●土地建物の権利形態/一部賃借 ●抵当権/なし ●居住の権利形態/利用権方式 ●利用料の支払い方法/一時金方式 ●事業主体運営管理法人/社会福祉法人 新生活会(岐阜県揖斐郡池田町本郷1501、☎0585-45-5545) ●構造・規模/鉄骨造+鉄筋コンクリート造+木造平屋建て(16戸)、木造(13戸)※全室一戸建て(29戸) ●居室数/29戸 ●延べ面積1510㎡(居室面積32㎡~56㎡※プライベートデッキ含まず)

高齢者を支えてきました。「のんびり楽しく暮らしたい」「将来のリスクに備えて安心して暮らしたい」という利用者のさまざまな思いに

応えるため、現在西濃地区を推進しています。ルケアを望む人には、訪問看護サービスや往診など医療のサポートも。法人全体で、自分らしく、最期まで人として暮らせるサポートを推進しています。

どこに住んでも自分らしく！
ライフスタイルに合わせた住まいを用意

運営母体は、介護の質のよさに定評があり、羽田澄子監督の「安心して老いるために」という記録映画でも紹介された「社会福祉法人新生活会 総合ケアセンターサンビレッジ」。地域医療を行っていた医師・今村勲氏が約35年前に特別養護老人ホームを開設して以来、家族や地域とともに多くの高齢者を支えてきました。

「よい介護とはよい医療に勝るとも劣らない専門分野」とは、理事長でアンキーノの医師を兼任する今村寧さんが、不調の時は医療の専門職や協力病院が24時間体制を整えます。ターミナルケアを望む人には、訪問看護サービスや往診など医療のサポートも。法人全体で、自分らしく、最期まで人として暮らせるサポートを推進しています。

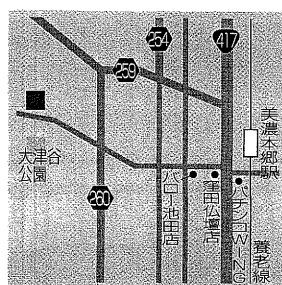
や岐阜市を中心にそれぞれの利用者に合った介護サービス、住まいを提供。

入居条件 自立 ○ 要支援 ○
要介護 ○ 認知症 ○

月額 7万1265円~19万7265円

入居時 600万円~3300万円

※月額利用料は入居一時金の金額に応じて変動 ※月額利用料には居住費、管理費、共益費が含まれます ※介護費用は別途加算 ※食事代、光熱水費、電話代は含まれません



INFORMATION

●社会福祉法人 新生活会グループ

総合ケアセンター サンビレッジ/サンビレッジ宮路/サンビレッジ大垣/サンビレッジ岐阜/サンビレッジ瑞穂、協力病院 新生病院、協力事業者 NPO法人校舎のない学校、新生メディカル